

**Корпоративная автоматизированная система управления
нормативно - справочной информацией
(КАСУ НСИ)**

Инструкция по скачиванию и установке

Содержание

Основные компоненты, необходимые для работы ПО КАСУ НСИ.....	3
Системные требования к клиентской рабочей станции.....	3
Инструкция по установке Союз-PLM. Клиентская часть.....	4
Подготовка системы к запуску.....	7

Основные компоненты, необходимые для работы ПО КАСУ НСИ

КАСУ НСИ разработана на платформе российского программного продукта - Базовая информационная система «Програмсоюз».

Для работы в КАСУ НСИ дополнительно необходимо:

- Установить Базовую информационную систему БИС «Програмсоюз» не ниже версии 2.8.6.712 (скачать актуальную версию можно по адресу <http://10.0.0.29:14454> в разделе «Документы»);
- Данные для входа в КАСУ НСИ (логин пользователя и пароль) необходимо получить предварительно путем отправки запроса на электронную почту: vmedvedev@almazantey.ru с указанием предприятия, должности и ФИО сотрудника.

Системные требования к клиентской рабочей станции

Минимальные требования	
Операционная система	Windows 7 32\64-bit
Процессор	Intel Pentium 3,0 ГГц
Оперативная память	8Гб
Рекомендуемые требования	
Операционная система	Windows 32\64-bit (не менее Windows 7)
Процессор	Intel Pentium 3,0 ГГц или выше
Оперативная память	8 Гб и более

Инструкция по установке Союз-PLM. Клиентская часть

Для установки ПО на компьютере пользователя необходимо запустить инсталлятор. В отрывшемся окне нажмите кнопку Далее.

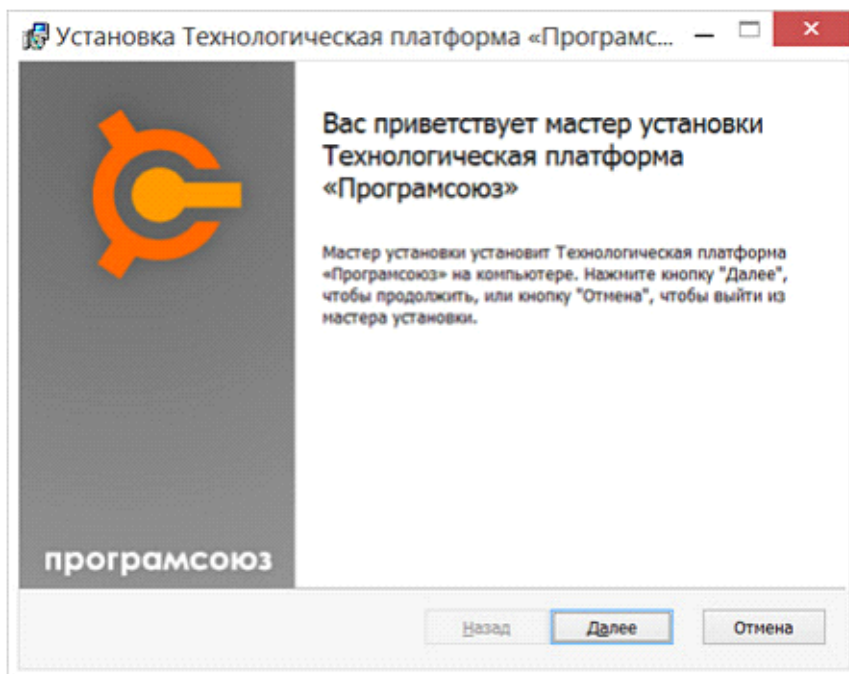


Рисунок 1 – Установщик

Выберите вариант установки «Клиент». «Интеграция с Проводником Windows» - опционально. Также, выберите каталог установки или оставьте по умолчанию. Для изменения каталога установки нажмите кнопку «Обзор» и выберите необходимый каталог в окне «Выбор каталога». Нажмите кнопку Далее:

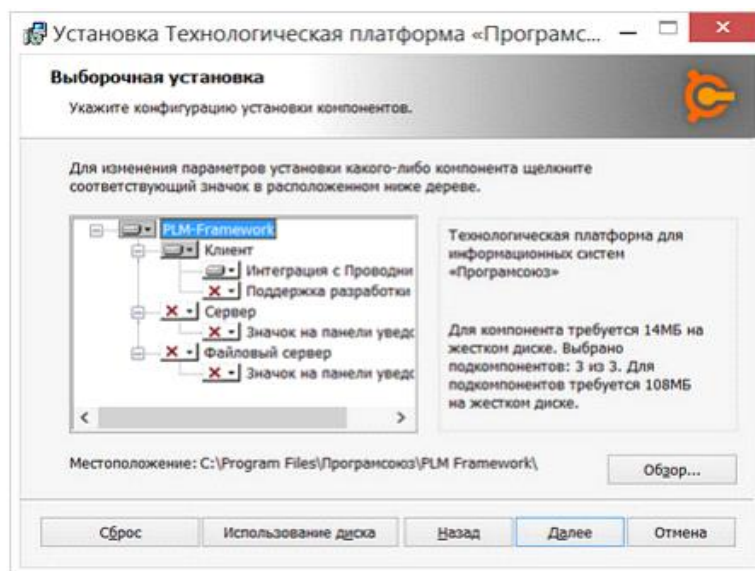


Рисунок 2 – Установка

Нажмите «Назад», если необходимо изменить параметры установки. Или нажмите «Установить». Старт процесса установки:

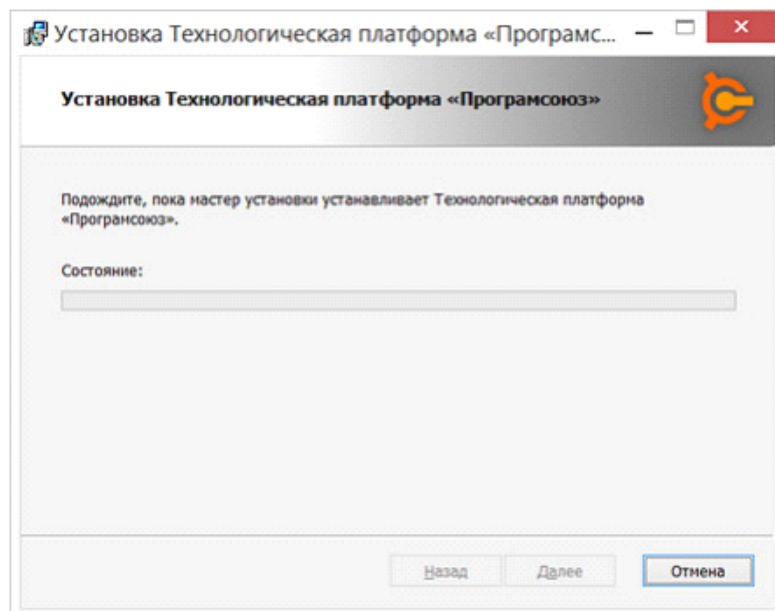


Рисунок 3 – Старт процесса установки

Если необходимо, подтвердите запрос на внесение изменений инсталлятором в систему:

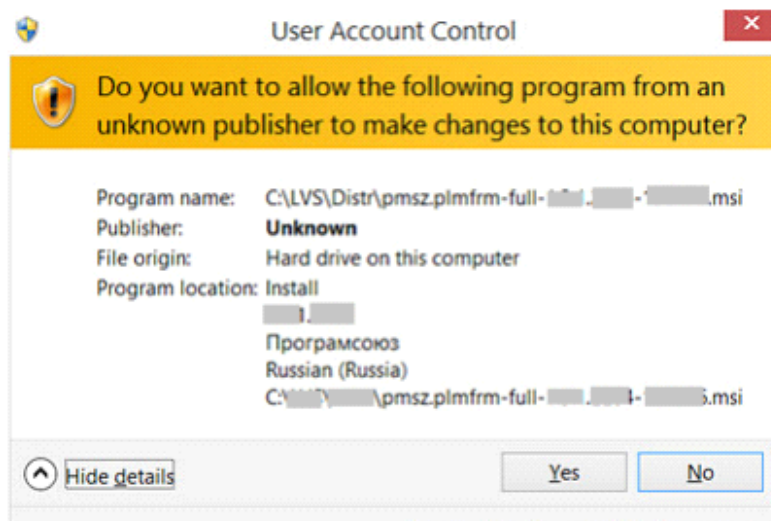


Рисунок 4 – Внесение изменений

Процесс установки желательно не прерывать. После завершения установки на рабочем столе появится ярлык PLM-программы. Необходимо его открыть и внести следующие данные:

- Пользователь (необходимо получить по электронной почте);
- Пароль (необходимо получить по электронной почте);
- Адрес сервера (Адрес вашего сервера, куда был установлен основной сервер КАСУ НСИ);
- Порт (Порт основного сервера, указанный при установке КАСУ НСИ).

Подготовка системы к запуску

После установки БИС «Програмсоюз» требуется войти в систему.

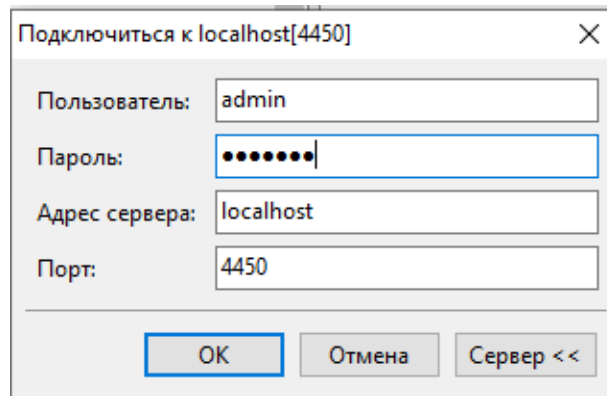


Рисунок 5 – Введение данных

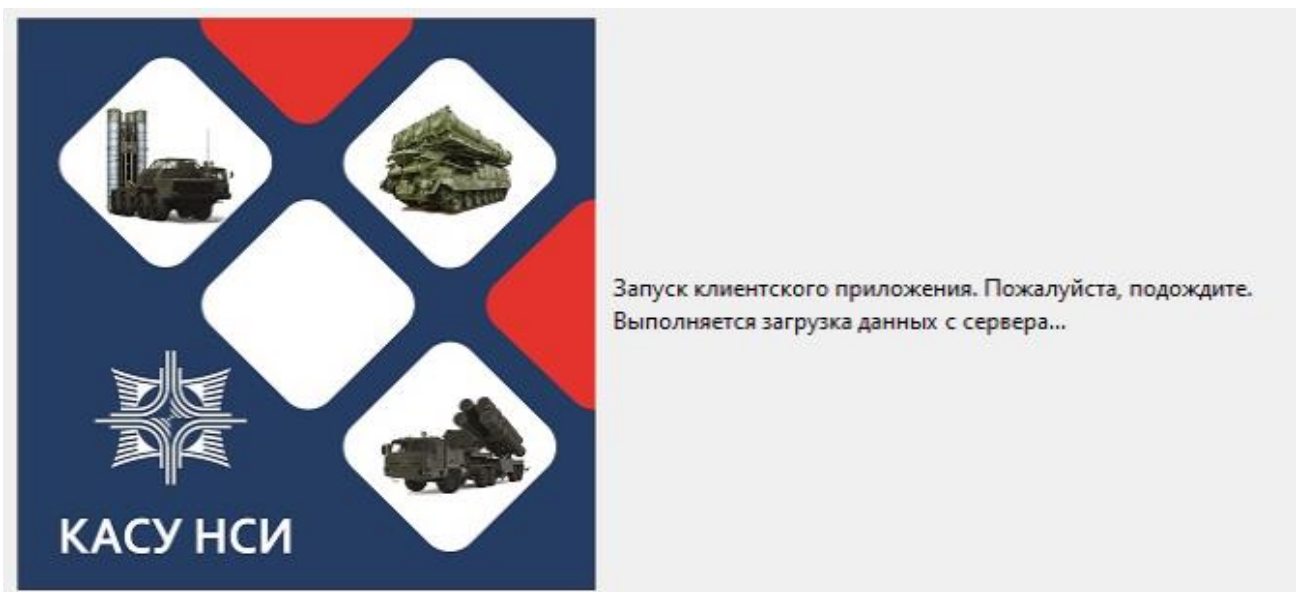


Рисунок 6 – Загрузка данных перед запуском системы

Если не удалось запустить программу, вышло сообщение об ошибке (см. рис. 7):

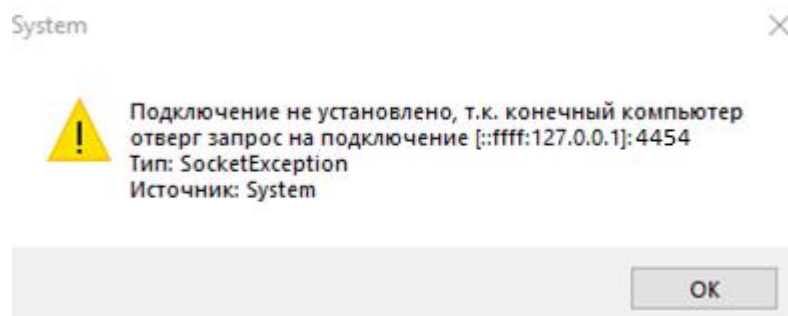


Рисунок 7 – Ошибка при запуске программы

Данная ошибка говорит о том, что служба основного сервера не запустилась. Открываем «Службы», проверяем чтобы обе службы программы КАСУ НСИ были запущены. Если нет, то запускаем вручную службу основного сервера и файлового сервера.

Имя	Описание	Состояние	Тип запуска	Вход от имени
AA_Koncern_NTD.6001	Централь...	Работает	Автоматиче...	Локальная сис...
AA_Koncern_NTD.6002	Файловы...	Работает	Автоматиче...	Локальная сис...
AA_PLMFileServer.BM_ASUNSI.6051	Файловы...		Автоматиче...	Локальная сис...
AA_PLMFileServer.KASUNSI	Файловы...	Работает	Автоматиче...	Локальная сис...
AA_PLMFileServer.KoncernSUZ	Файловы...		Автоматиче...	Локальная сис...
AA_PLMFileServer.PUSUZ	Файловы...		Автоматиче...	Локальная сис...
AA_PLMFileServer.SoftwareSupport	Файловы...		Автоматиче...	Локальная сис...
AA_PLMFileServer.SUZ	Файловы...		Автоматиче...	Локальная сис...
AA_PLMMainServer.BM_ASUNSI.6050	Централь...		Автоматиче...	Локальная сис...
AA_PLMMainServer.KASUNSI	Централь...	Работает	Автоматиче...	Локальная сис...
AA_PLMMainServer.KoncernSUZ	Централь...		Автоматиче...	Локальная сис...

Рисунок 8 - Вид службы основного и файлового серверов

При выборе «Свойства» любой из служб, можно проследить путь запуска службы, имя службы, описание и состояние в данный момент.

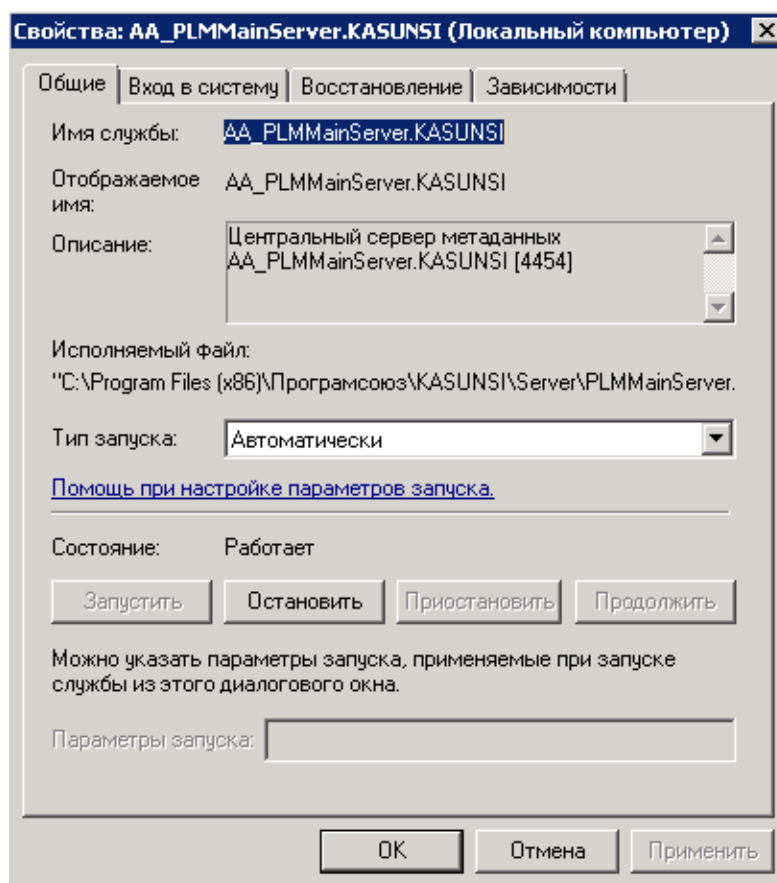


Рисунок 9 – Свойства службы основного сервера

После запуска службы необходимо дождаться подтверждения, что служба работает.

В случае, если установлена устаревшая версия программы БИС «Програмсоюз», то при запуске программы клиентская служба (PMSZ.PLM-FRM.ClientHelper) скачает все необходимые обновления для клиентского приложения и будет осуществлён запуск приложения. Никаких дополнительных программных средств устанавливать не нужно. Всё что необходимо для работы КАСУ НСИ будет получено клиентской станцией в автоматическом режиме.

ВНИМАНИЕ: На время установки рекомендуется отключить антивирусное ПО, поскольку оно часто мешает установке.