

**«Автоматизированная система управления нормативно
- справочной информацией» (АСУ НСИ)**

Инструкция по скачиванию и установке

Содержание

Основные компоненты, необходимые для работы ПО «Автоматизированная система управления нормативно-справочной информацией» (АСУ НСИ).....	3
Системные требования к клиентской рабочей станции.....	3
Инструкция по установке Союз-PLM. Клиентская часть	4
Подготовка системы к запуску	7

Основные компоненты, необходимые для работы ПО «Автоматизированная система управления нормативно-справочной информацией» (АСУ НСИ)

АСУ НСИ разработана на платформе российского программного продукта - Базовая информационная система «Програмсоюз».

Для работы в АСУ НСИ дополнительно необходимо:

1. Установить Базовую информационную систему БИС «Програмсоюз» не ниже версии 2.8.6.712 (скачать актуальную версию можно по адресу <http://10.0.0.29:14454> в разделе «Документы»);
2. Данные для входа в АСУ НСИ (логин пользователя и пароль) необходимо получить предварительно путем отправки запроса на электронную почту: vmedvedev@almazantey.ru с указанием предприятия, должности и ФИО сотрудника).

Системные требования к клиентской рабочей станции

Минимальные требования	
Операционная система	Windows 7 32\64-bit
Процессор	Intel Pentium 3,0 ГГц
Оперативная память	8Гб
Рекомендуемые требования	
Операционная система	Windows 32\64-bit (не менее Windows 7)
Процессор	Intel Pentium 3,0 ГГц или выше
Оперативная память	8 Гб и более

Инструкция по установке Союз-PLM. Клиентская часть

Для установки ПО на компьютере пользователя необходимо запустить инсталлятор. В открывшемся окне нажмите кнопку Далее.

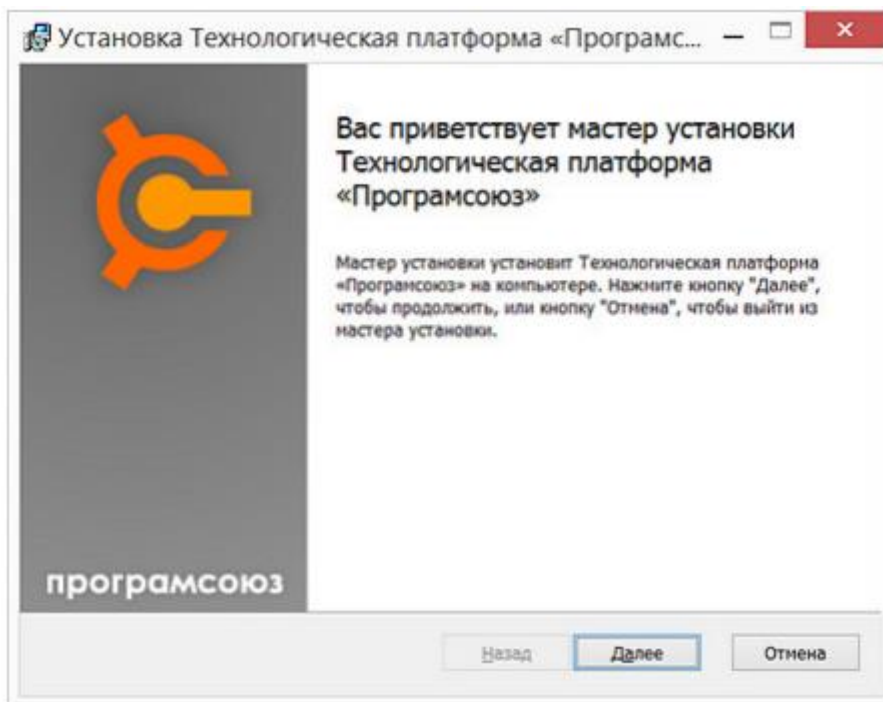


Рисунок 1 – Установщик

Выберите вариант установки «Клиент». «Интеграция с Проводником Windows» - опционально. Также, выберите каталог установки или оставьте по умолчанию. Для изменения каталога установки нажмите кнопку «Обзор» и выберите необходимый каталог в окне «Выбор каталога». Нажмите кнопку Далее:

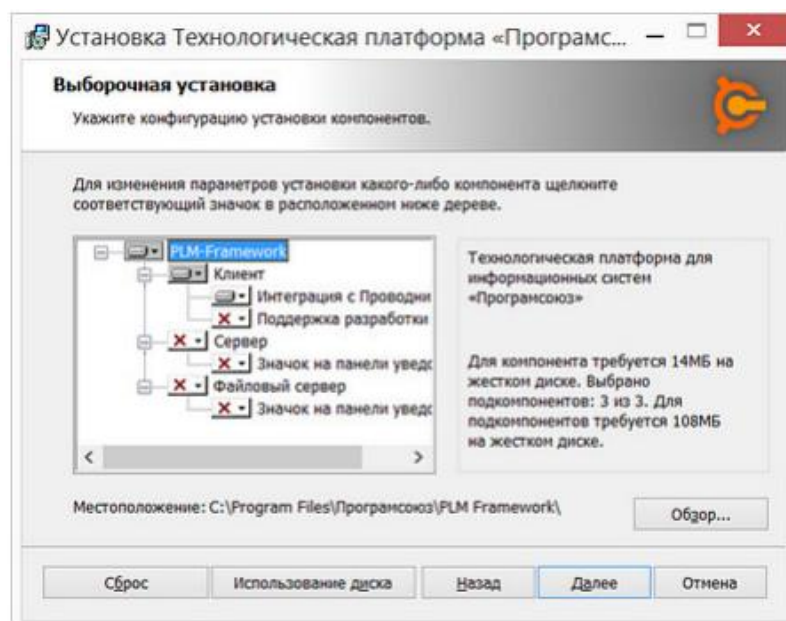


Рисунок 2 – Установка

Нажмите «Назад», если необходимо изменить параметры установки. Или нажмите «Установить». Старт процесса установки:

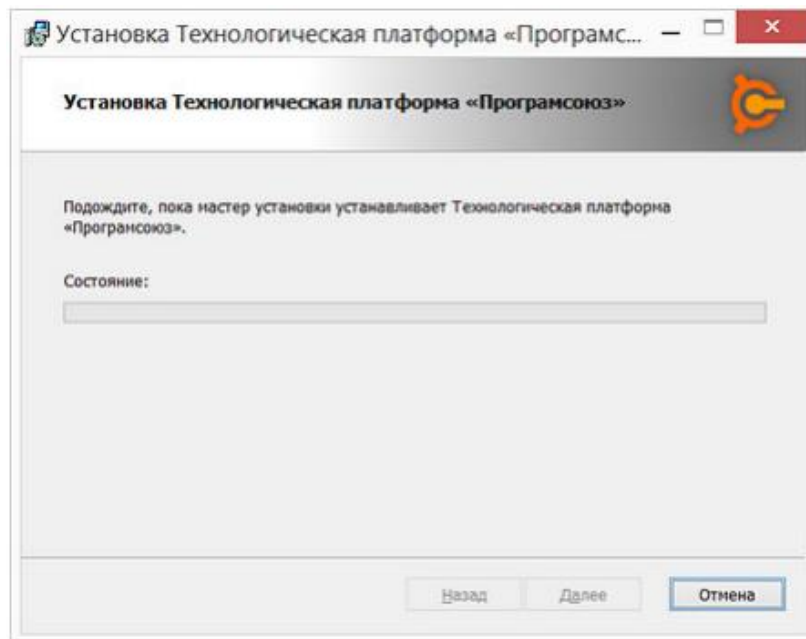


Рисунок 3 – Старт процесса установки

Если необходимо, подтвердите запрос на внесение изменений инсталлятором в систему:

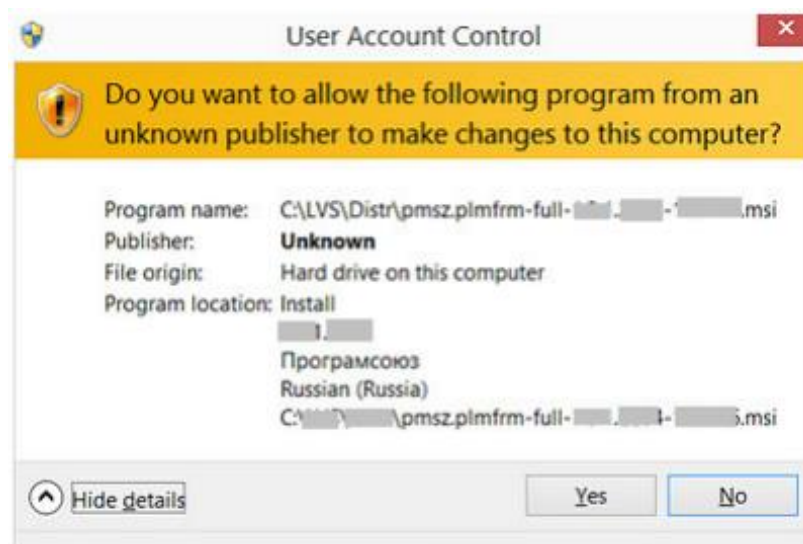


Рисунок 4 – Внесение изменений

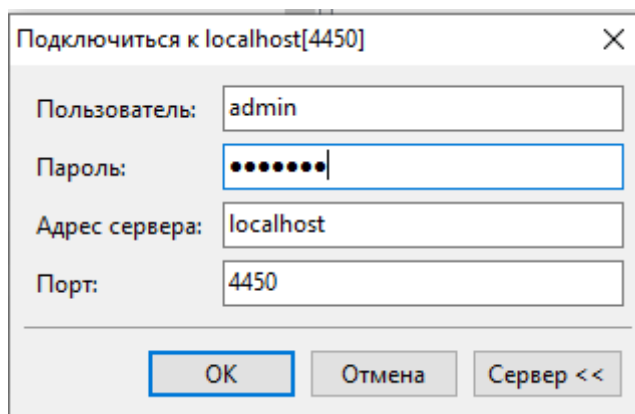
Процесс установки желательно не прерывать. После завершения установки на рабочем столе появится ярлык PLM-программы. Необходимо его открыть и внести следующие данные:

1. Пользователь (необходимо получить по электронной почте);
2. Пароль (необходимо получить по электронной почте);

3. Адрес сервера (Адрес вашего сервера, куда был установлен основной сервер АСУ НСИ);
4. Порт (Порт основного сервера, указанный при установке АСУ НСИ).

Подготовка системы к запуску

После установки БИС «Програмсоюз» требуется войти в систему.



Подключиться к localhost[4450]

Пользователь: admin

Пароль: ●●●●●●

Адрес сервера: localhost

Порт: 4450

OK Отмена Сервер <<

Рисунок 5 – Введение данных



Рисунок 6 – Загрузка данных перед запуском системы

Если не удалось запустить программу, вышло сообщение об ошибке (см. рис. 7):

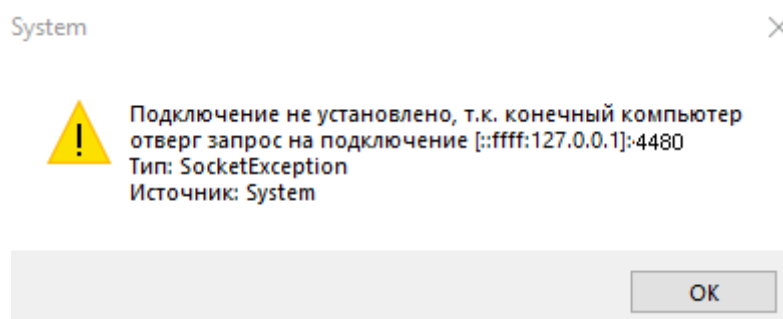


Рисунок 7 – Ошибка при запуске программы

Данная ошибка говорит о том, что служба основного сервера не запустилась. Открываем «Службы», проверяем чтобы обе службы программы АСУ НСИ были запущены. Если нет, то запускаем вручную службу основного сервера и файлового сервера.

Адаптер производительности WMI	Предоставляет сведения библиотек	Вручную
Антивирусная программа "Защитника Windows"	Позволяет пользователям запускать службы	Вручную
Биометрическая служба Windows	Биометрическая служба для Windows	Вручную (активировать)
БИС "Програмсоюз" клиентская служба	Вспомогательная служба для БИС "Програмсоюз"	Выполняется Автоматически
БИС "Програмсоюз" основной сервер АСУ НСИ (PLMMainServer.exe)	Основной сервер Базовой Информационной Системы "Програмсоюз"	Выполняется Автоматически
БИС "Програмсоюз" файловый сервер АСУ НСИ (PLMFileServer.exe)	Файловый сервер БИС "Програмсоюз"	Выполняется Автоматически
Брандмауэр Защитника Windows	Брандмауэр Защитника Windows	Выполняется Автоматически

Рисунок 8 - Вид службы основного и файлового серверов

При выборе «Свойства» любой из служб, можно проследить путь запуска службы, имя службы, описание и состояние в данный момент.

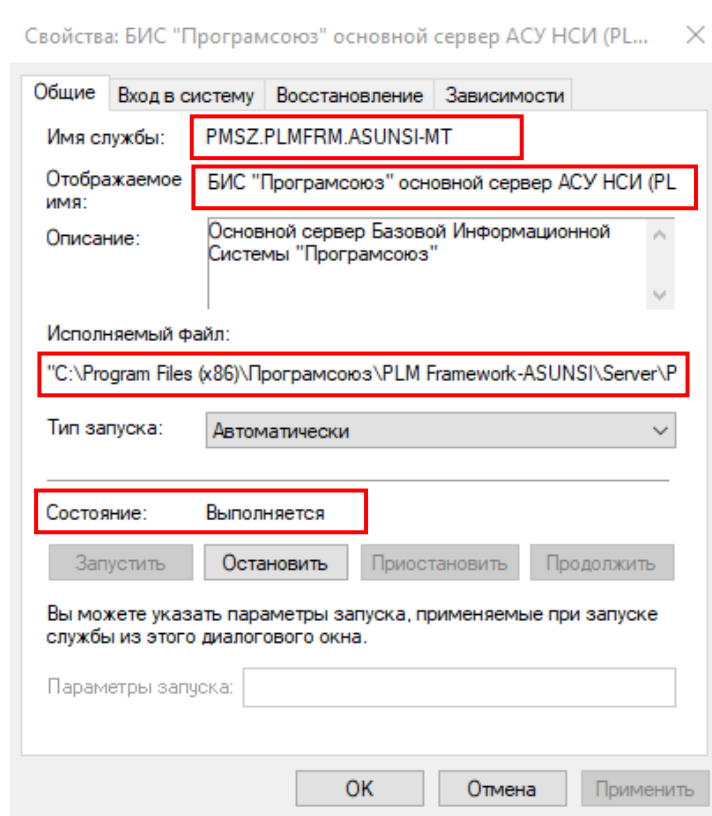


Рисунок 9 – Свойства службы основного сервера

После запуска службы необходимо дождаться подтверждения, что служба работает.

В случае, если установлена устаревшая версия программы БИС «Програмсоюз», то при запуске программы клиентская служба (PMSZ.PLMFRM.ClientHelper) скачает все необходимые обновления для клиентского приложения и будет осуществлён запуск приложения. Никаких дополнительных программных средств устанавливать не нужно. Всё что

необходимо для работы АСУ НСИ будет получено клиентской станцией в автоматическом режиме.

ВНИМАНИЕ: На время установки рекомендуется отключить антивирусное ПО, поскольку оно часто мешает установке.