

**Автоматизированная система хранения и управления  
технической документацией «Архив» (АС Архив)**

**Инструкция по скачиванию и установке**

## Содержание

Основные компоненты, необходимые для работы ПО АС Архив.....	3
Системные требования к клиентской рабочей станции.....	3
Инструкция по установке Союз-PLM. Клиентская часть .....	4
Подготовка системы к запуску .....	7

## Основные компоненты, необходимые для работы ПО АС Архив

АС Архив разработана на платформе российского программного продукта - Базовая информационная система «Програмсоюз».

Для работы в АС Архив дополнительно необходимо:

1. Установить Базовую информационную систему БИС «Програмсоюз» не ниже версии 2.8.6.712 (скачать актуальную версию можно по адресу <http://10.0.0.29:14454> в разделе «Документы»);
2. Данные для входа в АС Архив (логин пользователя и пароль) необходимо получить предварительно путем отправки запроса на электронную почту: [ymedvedev@almazantey.ru](mailto:ymedvedev@almazantey.ru) с указанием предприятия, должности и ФИО сотрудника).

### Системные требования к клиентской рабочей станции

Минимальные требования	
<b>Операционная система</b>	Windows 7 32\64-bit
<b>Процессор</b>	Intel Pentium 3,0 ГГц
<b>Оперативная память</b>	8Гб
Рекомендуемые требования	
<b>Операционная система</b>	Windows 32\64-bit (не менее Windows 7)
<b>Процессор</b>	Intel Pentium 3,0 ГГц или выше
<b>Оперативная память</b>	8 Гб и более

## Инструкция по установке Союз-PLM. Клиентская часть

Для установки ПО на компьютере пользователя необходимо запустить инсталлятор. В отрывшемся окне нажмите кнопку Далее.

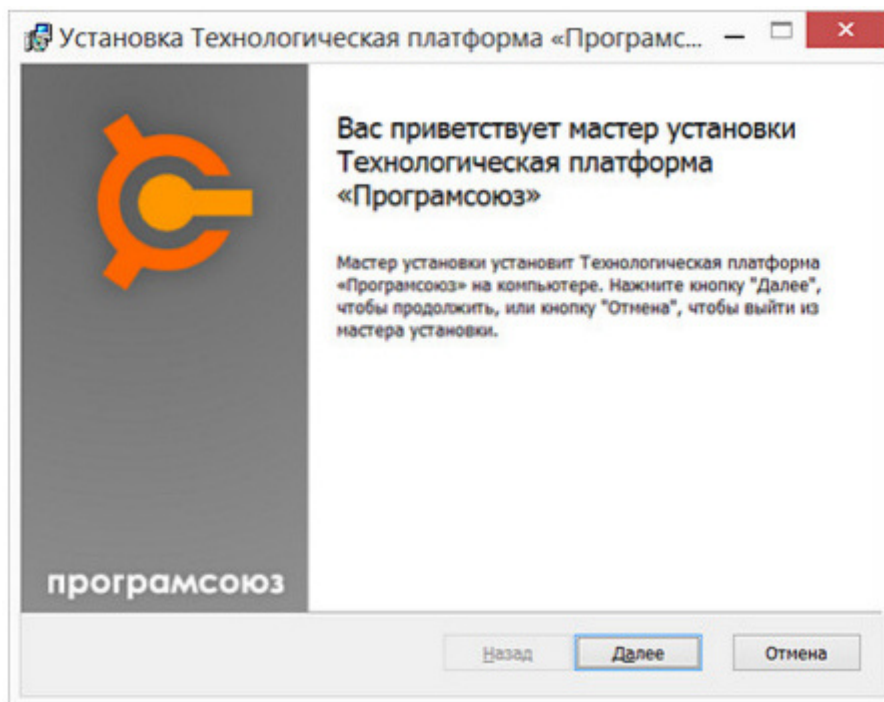
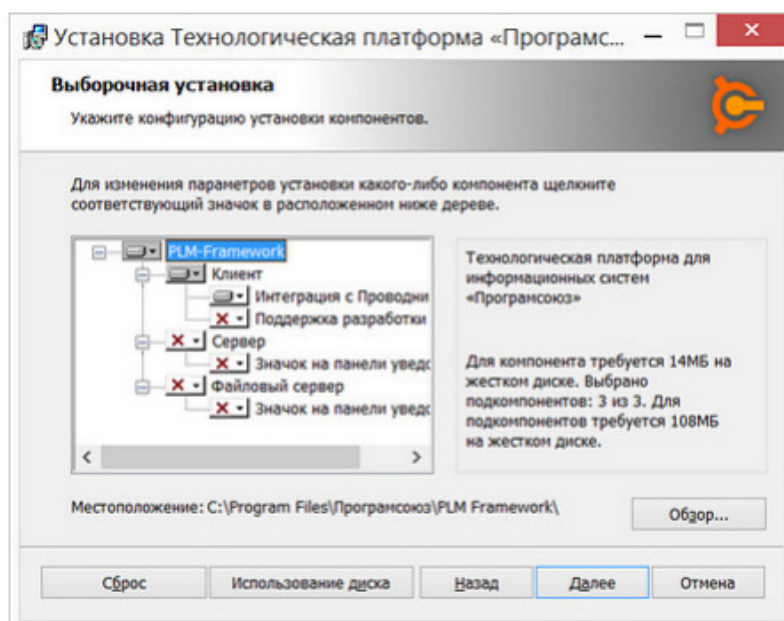


Рисунок 1 – Установщик

Выберите вариант установки «Клиент». «Интеграция с Проводником Windows» - опционально. Также, выберите каталог установки или оставьте по умолчанию. Для изменения каталога установки нажмите кнопку «Обзор» и выберите необходимый каталог в окне «Выбор каталога». Нажмите кнопку Далее:



## Рисунок 2 – Установка

Нажмите «Назад», если необходимо изменить параметры установки. Или нажмите «Установить». Старт процесса установки:

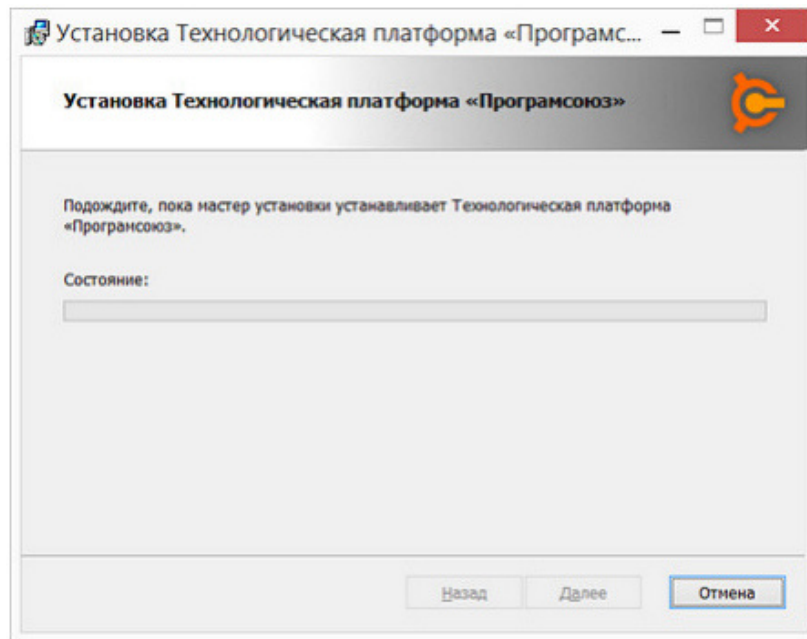


Рисунок 3 – Старт процесса установки

Если необходимо, подтвердите запрос на внесение изменений инсталлятором в систему:

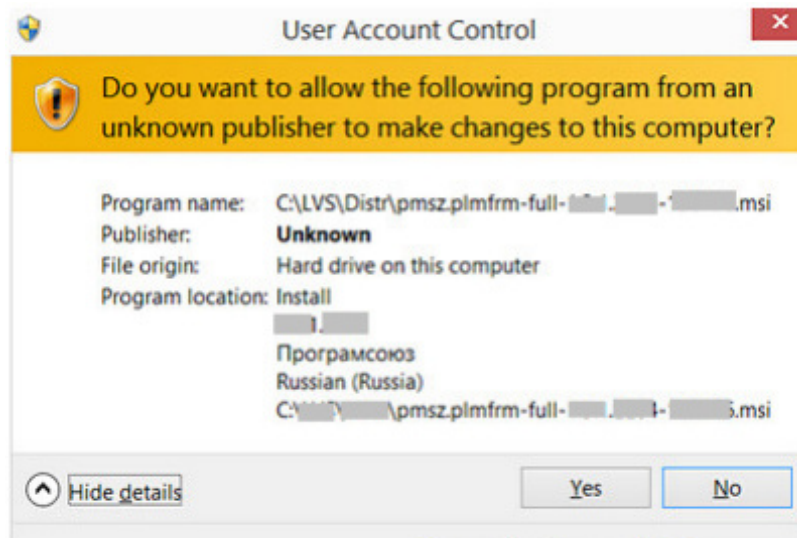


Рисунок 4 – Внесение изменений

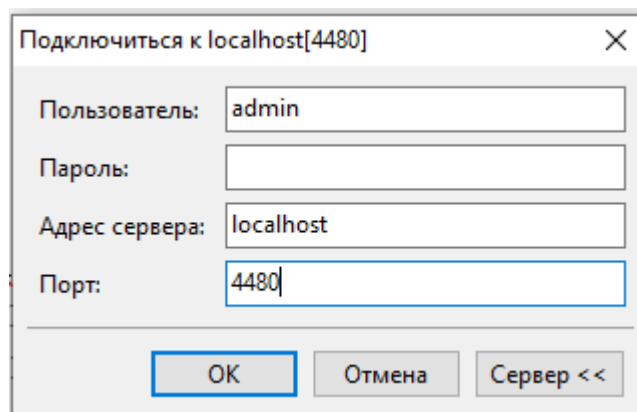
Процесс установки желательно не прерывать. После завершения установки на рабочем столе появится ярлык PLM-программы. Необходимо его открыть и внести следующие данные:

1. Пользователь (необходимо получить по электронной почте);
2. Пароль (необходимо получить по электронной почте);

3. Адрес сервера (Адрес вашего сервера, куда был установлен основной сервер АС Архив);
4. Порт (Порт основного сервера, указанный при установке АС Архив).

## Подготовка системы к запуску

После установки БИС «Програмсоюз» требуется войти в систему.



Подключиться к localhost[4480]

Пользователь: admin

Пароль:

Адрес сервера: localhost

Порт: 4480

OK Отмена Сервер <<

Рисунок 5 – Введение данных



Рисунок 6 – Загрузка данных перед запуском системы

Если не удалось запустить программу, вышло сообщение об ошибке (см. рис. 7):

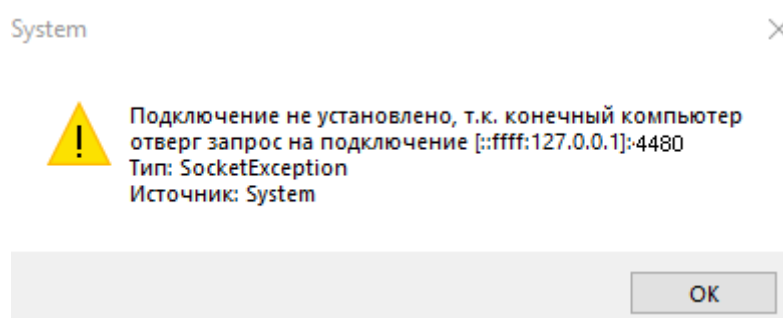


Рисунок 7 – Ошибка при запуске программы

Данная ошибка говорит о том, что служба основного сервера не запустилась. Открываем «Службы», проверяем чтобы обе службы программы АС Архив были запущены. Если нет, то запускаем вручную службу основного сервера и файлового сервера.

Агент защиты сетевого доступа	Агент службы защиты досту...	Вручную
Агент политики IPsec	Безопасность протокола IP (...)	Вручную (активиров...
Адаптер производительности WMI	Предоставляет сведения би...	Вручную
Биометрическая служба Windows	Биометрическая служба Wi...	Вручную
БИС "Програмсоюз" клиентская служба	Вспомогательная служба дл...	Автоматически
БИС "Програмсоюз" основной сервер АС Архив (PLMMainServer.exe)	Основной сервер Базовой И...	Автоматически
БИС "Програмсоюз" файловый сервер АС Архив (PLMFileServer.exe)	Файловый сервер БИС "Про...	Автоматически

Рисунок 8 - Вид службы основного и файлового серверов

При выборе «Свойства» любой из служб, можно проследить путь запуска службы, имя службы, описание и состояние в данный момент.

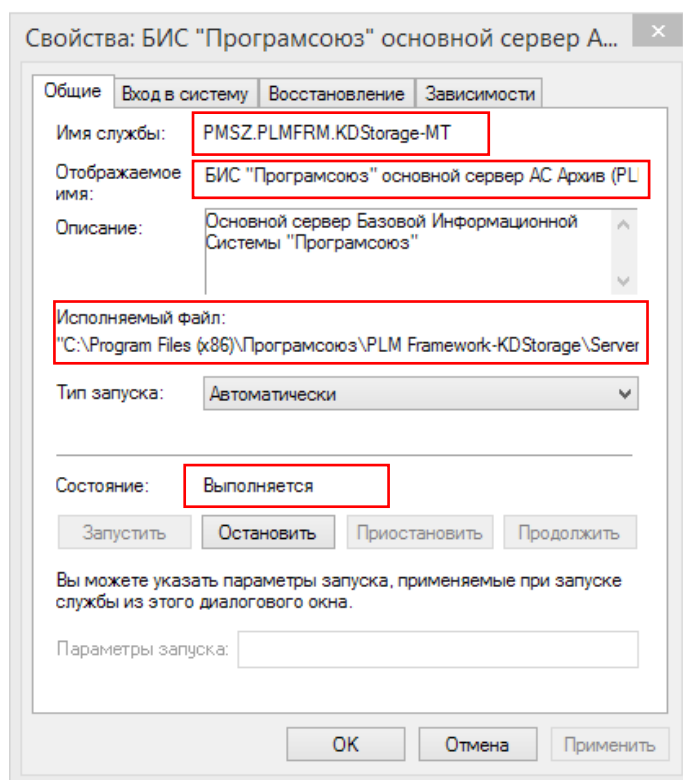


Рисунок 9 – Свойства службы основного сервера

После запуска службы необходимо дождаться подтверждения, что служба работает.

В случае, если установлена устаревшая версия программы БИС «Програмсоюз», то при запуске программы клиентская служба (PMSZ.PLM-FRM.ClientHelper) скачает все необходимые обновления для клиентского приложения и будет осуществлён запуск приложения. Никаких дополнительных программных средств устанавливать не нужно. Всё что



необходимо для работы АС Архив будет получено клиентской станцией в автоматическом режиме.

**ВНИМАНИЕ:** На время установки рекомендуется отключить антивирусное ПО, поскольку оно часто мешает установке.